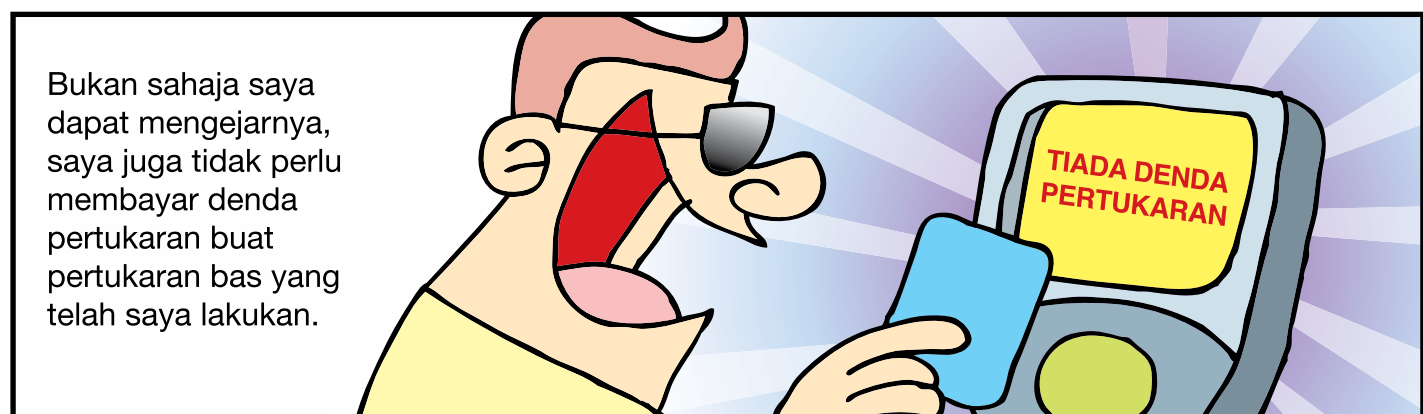
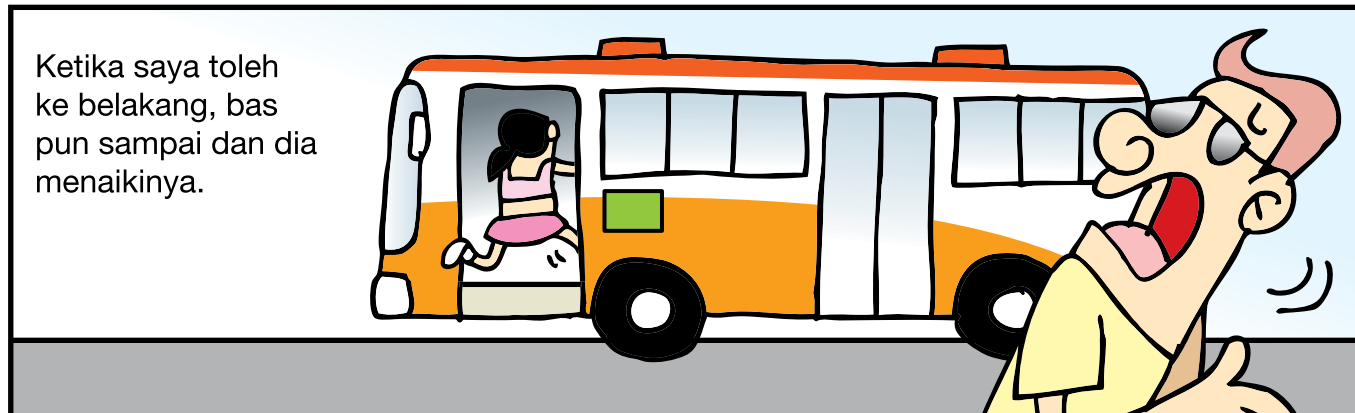




Tambang Mengikut Jarak Perjalanan mulai 3 Julai 2010

Tidak lama lagi anda tidak perlu membayar denda pertukaran! Tambang Mengikut Jarak Perjalanan memudahkan anda untuk menentukan cara perjalanan yang terbaik tanpa perlu membayar denda pertukaran sekiranya anda membuat pertukaran sewaktu perjalanan anda. Anda mungkin dapat memberi kejutan kepada orang-orang yang anda sayangi kerana sampai ke destinasi lebih awal daripada mereka!

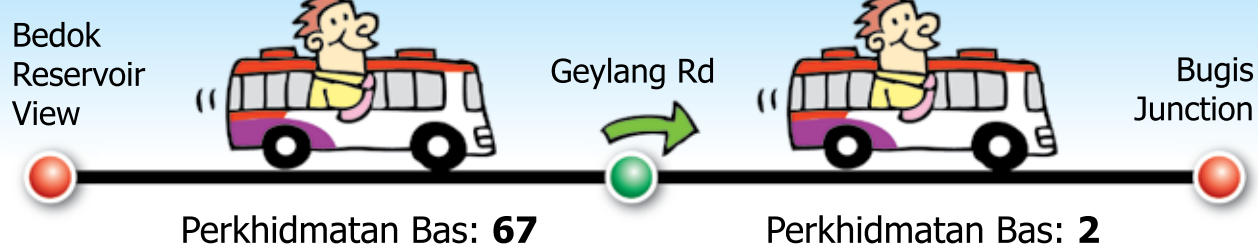


Mulai 3 Julai 2010, semua penumpang sama ada mereka menaiki bas, LRT atau MRT akan dikenakan tambang mengikut jarak keseluruhan perjalanan. Tambang konsesi warga emas boleh digunakan untuk perjalanan yang bermula selepas jam 9 pagi pada hari kerja, dan sepanjang hari pada hari minggu. Dengan Tambang Mengikut Jarak Perjalanan, tambang dikira berdasarkan satu perjalanan, tanpa dikenakan denda pertukaran bagi setiap pertukaran yang dibuat dalam perjalanan anda. Cara ini memudahkan anda membuat pilihan perjalanan yang terbaik bagi diri anda.

JANGAN LUPA SENTUHKAN KAD APABILA MASUK DAN KELUAR
Tambang maksimum akan dikenakan sekiranya anda lupa sentuh sewaktu keluar.

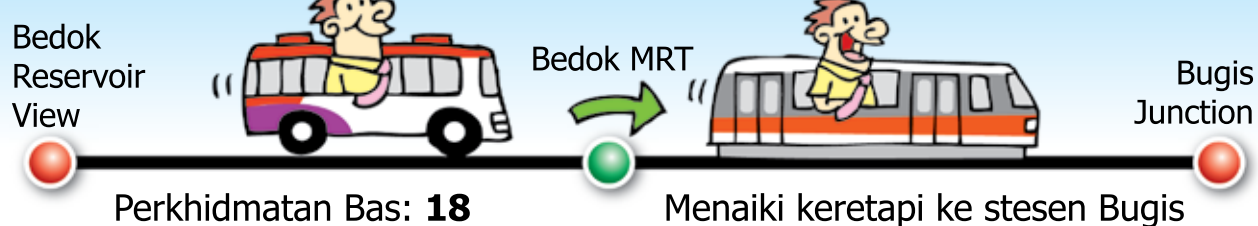
Tambang Mengikut Jarak Perjalanan memudahkan anda membuat pilihan perjalanan

Pilihan 1



Anggaran Masa **47min** Jarak **11.5km** Sebelum Tambang Mengikut Jarak Perjalanan* **\$1.46** Selepas Tambang Mengikut Jarak Perjalanan **\$1.33**

Pilihan 2



Anggaran Masa **24min** Jarak **10.8km** Sebelum Tambang Mengikut Jarak Perjalanan* **\$1.45** Selepas Tambang Mengikut Jarak Perjalanan **\$1.29**

*Selepas pampasan dengan sistem tambang lama.



Maklumat lanjut tentang Tambang Mengikut Jarak Perjalanan boleh diperolehi daripada:

Land Transport Authority
1800-CALL LTA (1800-225 5582)
www.lta.gov.sg

SBS Transit
1800-287 2727
www.sbstransit.com.sg

SMRT
1800-336 8900
www.smrt.com.sg

TransitLink
1800-225 5663
www.transitlink.com.sg